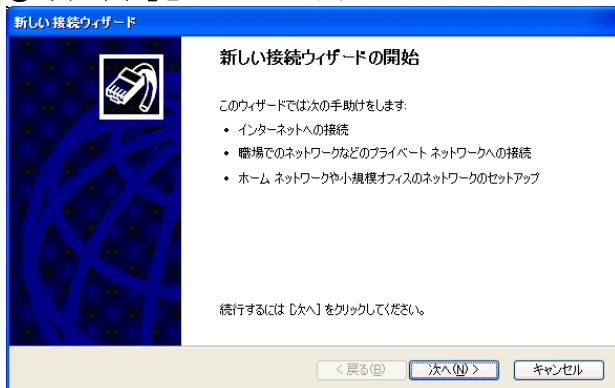


WindowsXP

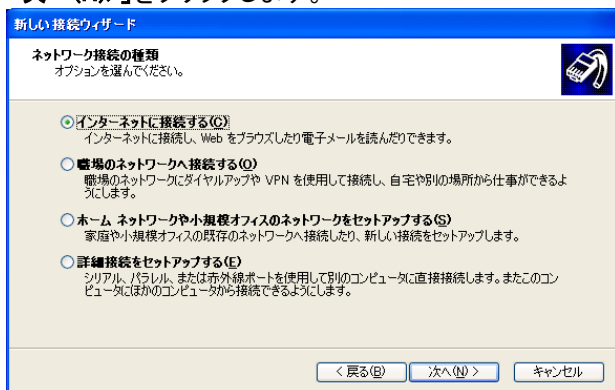
インターネット接続ウィザードでの設定

※ InternetExploror を立ち上げた時に「新しい接続ウィザード」という画面が現れた場合、こちらの方法で設定を行ってください。

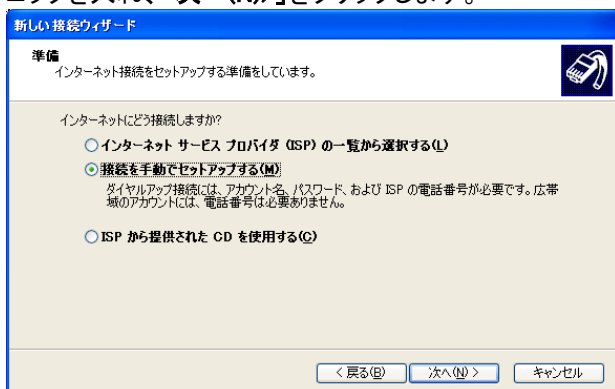
①「次へ(N)>」をクリックします。



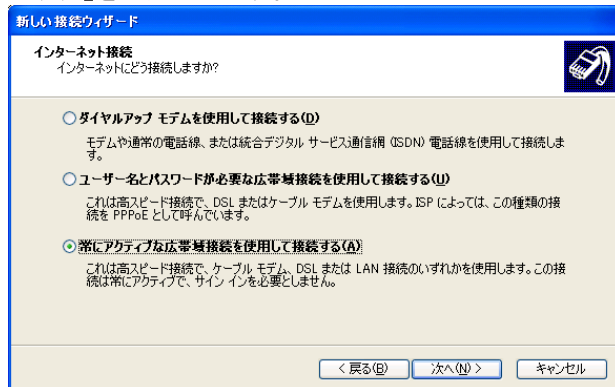
②ネットワーク接続の種類で、一番上のチェックボックス「インターネットに接続する」にチェックを入れ、「次へ(N)>」をクリックします。



③準備の画面で、「接続を手動でセットアップする」にチェックを入れ、「次へ(N)>」をクリックします。



④インターネット接続の画面で、「常にアクティブな広帯域接続を使用して接続する」をにチェックを入れて、「次へ(N)>」をクリックします。



⑤「完了」をクリックして接続の設定を完了します。

以上で設定は完了です。