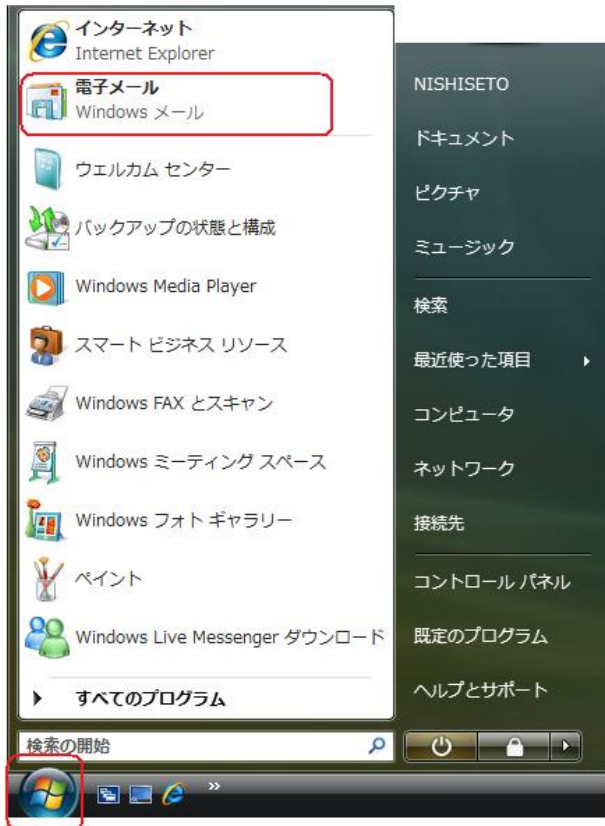
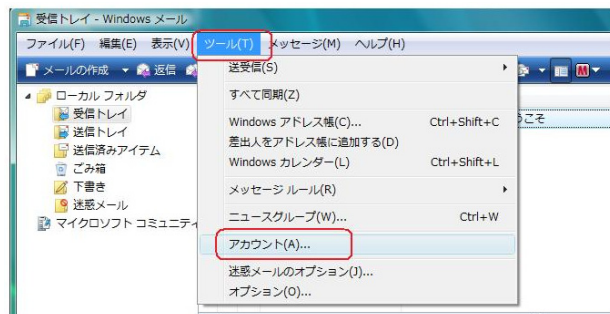


# Windows メールの設定

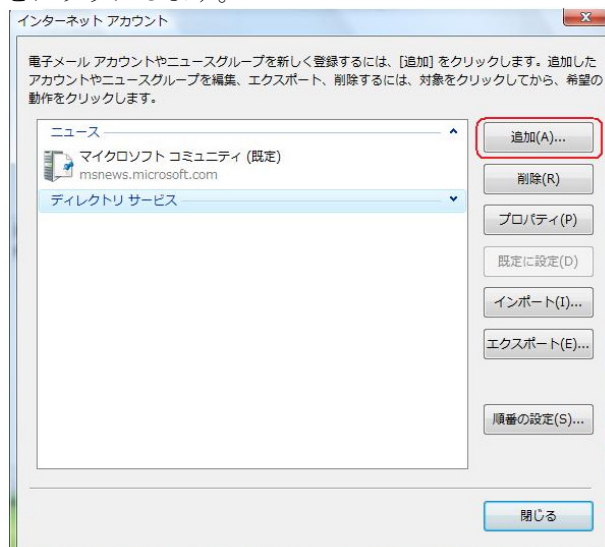
① 「スタート」→「電子メール」をクリックします。



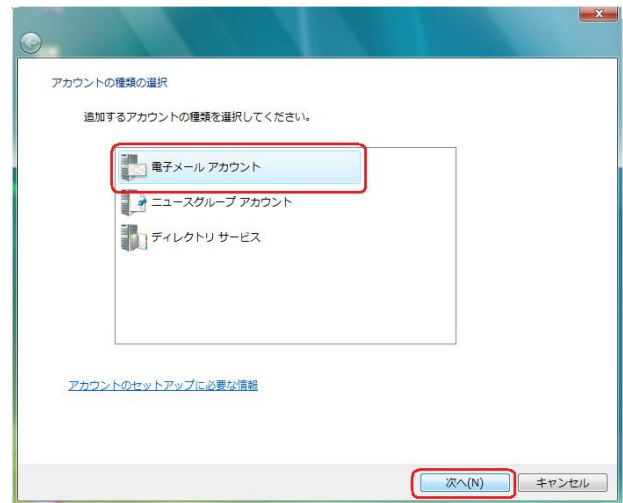
② 電子メールソフトが起動したら「ツール」→「アカウント」を選択します。



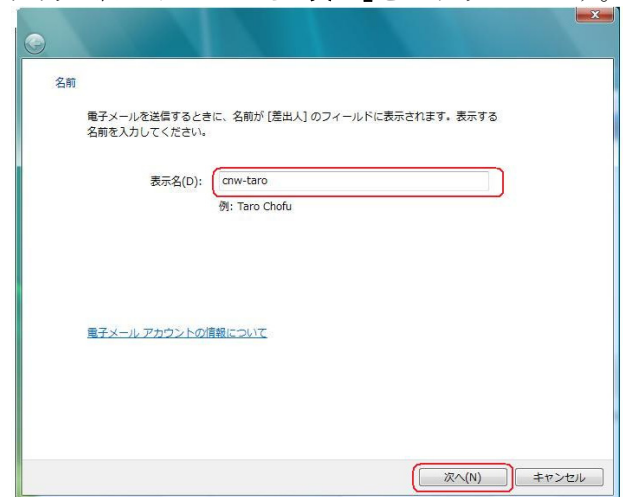
③ インターネットアカウント画面より「追加」ボタンをクリックします。



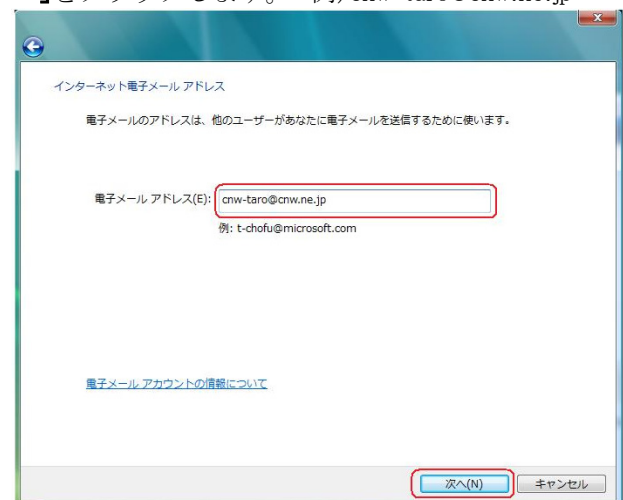
④ 「電子メールアカウント」を選択して「次へ」をクリックします。



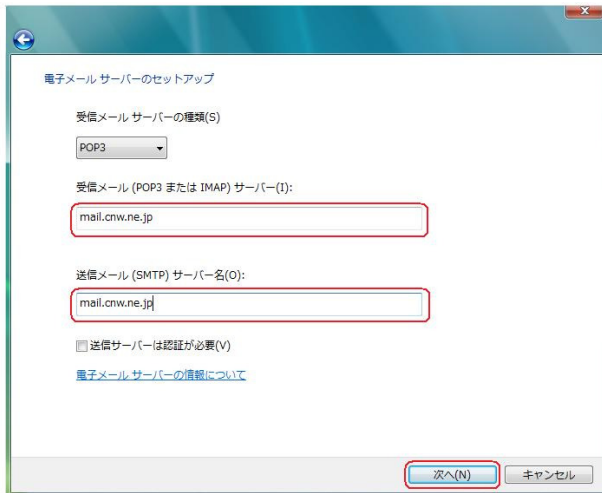
⑤ 「表示名」を入力してください。例) cnw-taro  
ここで入力する表示名は、送信者のフィールドに表示される名前です。後で変更可能です。  
入力が終わりましたら「次へ」をクリックします。



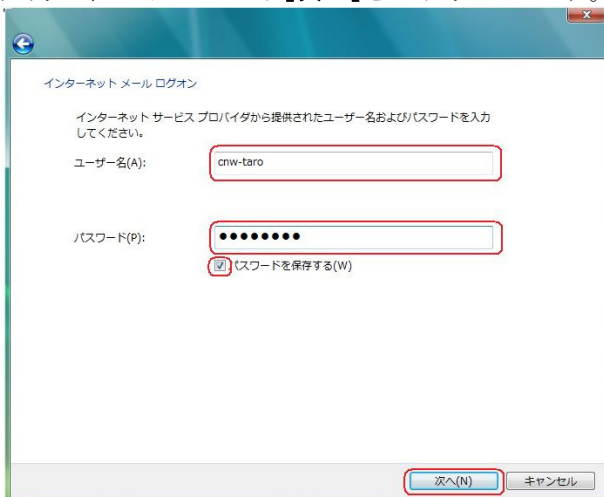
⑥ 「メールアドレス」を入力してください。  
メールアドレスは通知書でご確認ください。半角英数字で入力してください。入力が終わりましたら「次へ」をクリックします。例) cnw-taro@cnw.ne.jp



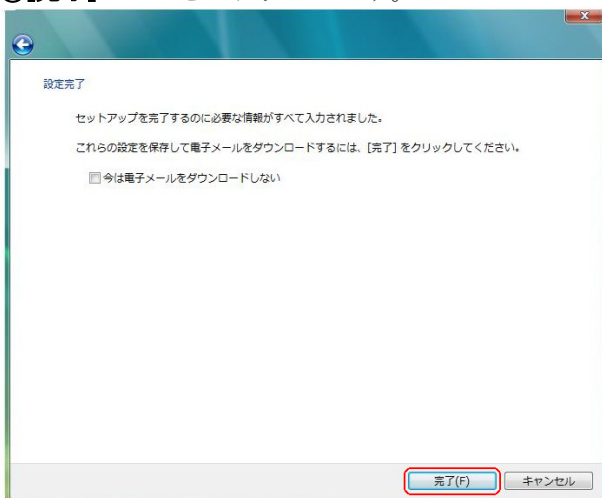
⑦受信メールサーバー(POPサーバー)に mail.cnw.ne.jp  
送信メールサーバー(SMTPサーバー)に mail.cnw.ne.jp  
を半角英数字で入力してください。  
入力が終わりましたら[次へ]をクリックします。



⑧「ユーザー名」と「パスワード」を入力してください。  
パスワードは通知書でご確認ください。  
「パスワードを保存する」にチェックをいれてください。  
入力が終わりましたら[次へ]をクリックします。



⑨[完了]ボタンをクリックします。



以上で Windows メール の設定は終了です。  
(ご自身のメールアドレスにメールを送受信すれば  
設定できているかご確認いただけます。)